

## 『もちこまない』対策：出勤時間の分散／入場時体温チェック

- 出勤時の三密防止対策として、入場時間を分散し通勤バスの混雑を回避  
現業職場の時差運営 / 通勤バス便数3倍化 / スタッフ輪番在宅勤務
- 入場門、バス停にて非接触体温計による体温チェック実施（外来者含む）
- 体温、体調の異常者は名簿管理の上、職制に連絡



東門の体温チェック状況 '20/4/21



バス停B点の体温チェック状況 '20/4/21

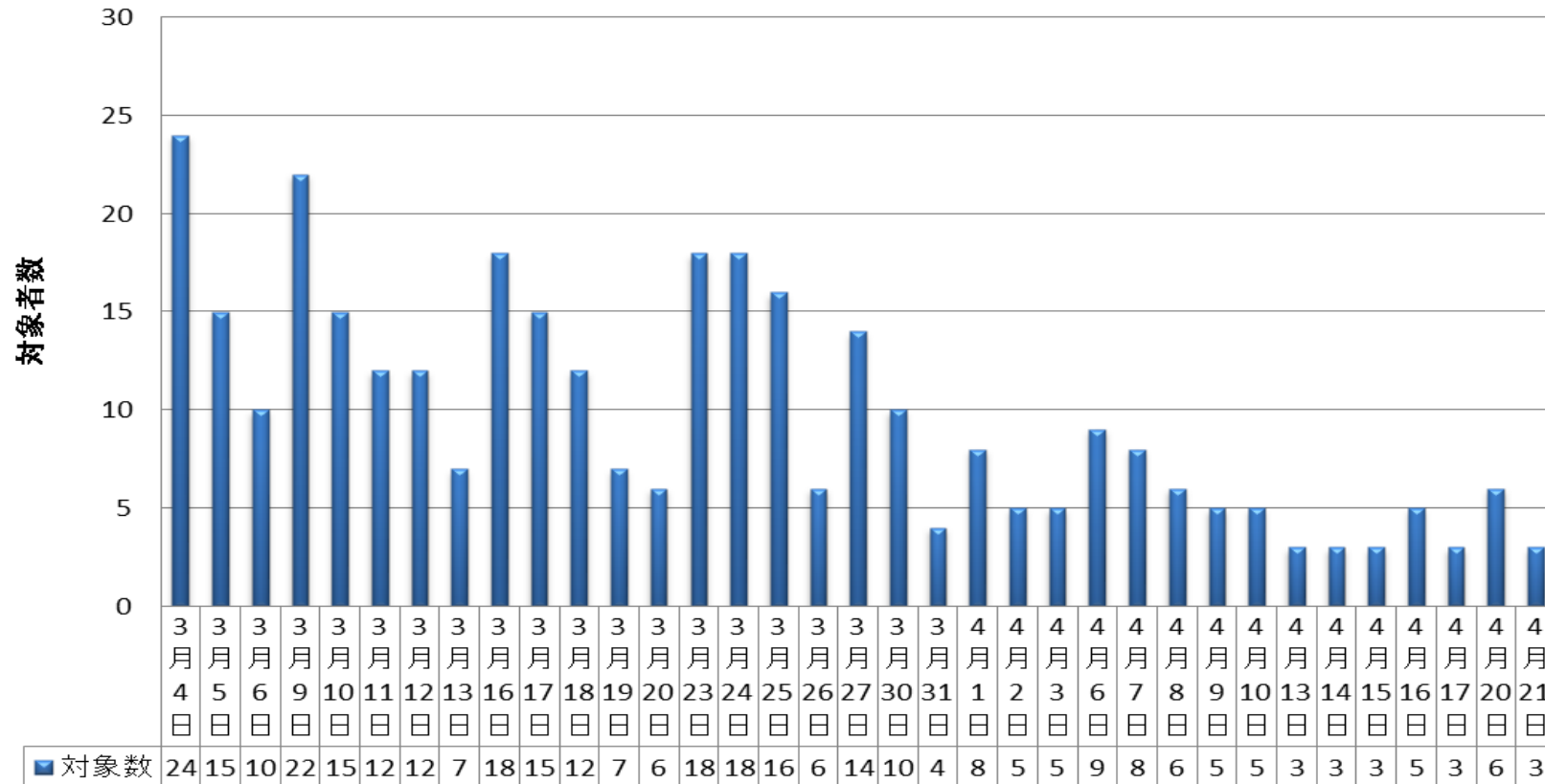
# 『もちこまない』対策 : 発熱者人数／分布マップ管理

- 構内企業を含む37.5度以上の発熱者をデイリーで集計
- 分布マップによりクラスター発生の予兆有無を監視

発熱者人数グラフ管理 (デイリー)

## 発熱37.5度以上

(更新: 4月21日 15時35分頃)



# 『広げない』対策 : ソーシャルディスタンス確保／マスク配布

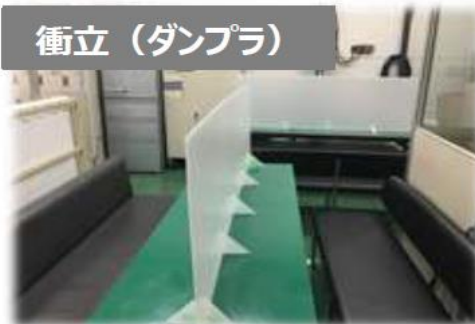
## ■ ソーシャルディスタンス確保

- ✓ 1つの部屋で複数のチームで利用している場合は**ビニールシート**で仕切る
- ✓ 休憩中はお互いの距離感、**衝立**などでの飛散防止
- ✓ 休憩所に入らない人に対し、**休憩所外**に準備 (①休憩所脇 ②ラインサイド)
- ✓ **食堂**は簡易パーテーションの設置と営業時間の延長による時差運営対応

ビニールシート



衝立 (ダンプラ)



屋外休憩所



ラインサイド休憩椅子



食堂パーテーション



食堂営業時間延長

## ■ マスクの配布

- ・稼働再開時のマスク義務化に伴い、4/20**備蓄マスクを配布** (10枚/1名、2週間分を想定)
- ・**構内請負企業**に対しても配布
- ・不足分は**内製マスク**も活用し補完



内製マスク  
(プロトタイプ)

# 『感染予防』対策 : 微酸性電解水の活用 (工場内)

- 消毒液として微酸性電解水 (次亜塩素酸水) を内製
- 各工場へ供給し、休憩所／ライン内／工具等の清掃に使用 + 従業員持ち帰りにより家庭でも使用

## 微酸性電解水生成装置



## 各工場供給タンク



## 休憩所／事務所供給用タンク



ライン内清掃



休憩所清掃



トルクレンチ消毒



使用工具の消毒



持ち帰り

職場の清掃／消毒に使用

家庭での予防