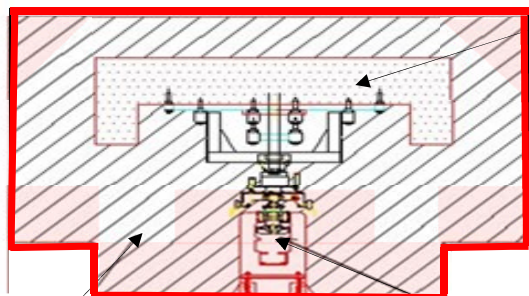


塗装乾燥炉の狭小化

ヤメル	ナオス	トメル
サゲル	ヒロウ	カエル

従来型乾燥炉（断面図）

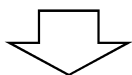


ワーク（バンパー）

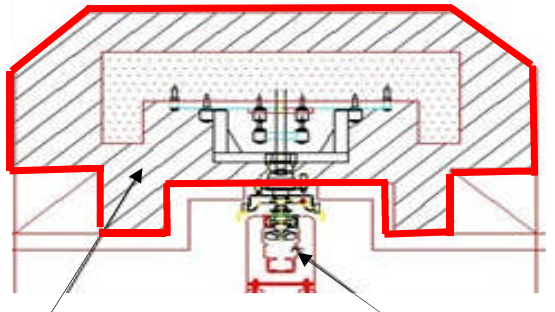
ワーク + 搬送装置を加熱
広範囲を加熱

加温エリア

炉内搬送



省エネ型乾燥炉（断面図）

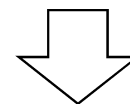


ワークのみを加熱
加熱範囲を狭小化
【効果】エネルギー費 30%

加温エリア

炉外搬送

ワーク以外の搬送装置や
周囲の空間を加熱 **無駄な加温**



乾燥炉狭小化しワークのみ加温

ポイント

ワークに合わせ
必要最小で加熱