

あなたの車も今すぐチェック!

# 運転席フロアマットの正しい使い方

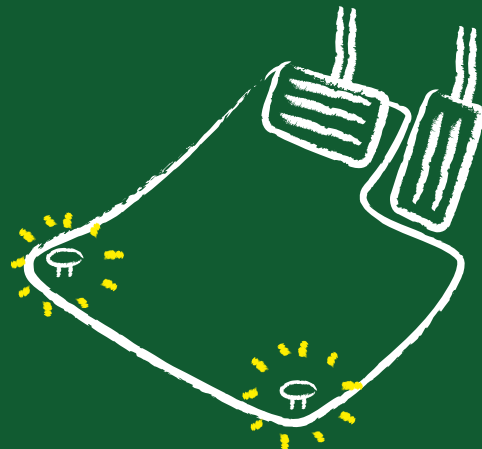
足元に敷いているだけでは、使い方は不合格。事故を未然に防ぐために、今すぐ下の3つを確認しましょう。

## ぴったりを選ぼう



車に合わないフロアマットを使用すると、アクセルペダルにひっかかったり覆ってしまうことも、また、変形してアクセルペダルにひっかかるおそれもあります。

## しっかり固定しよう



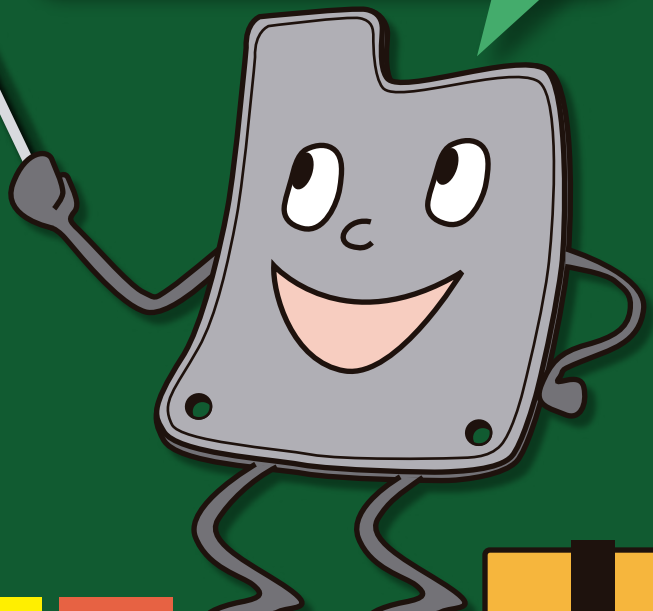
運転中にフロアマットがずれることはありませんか? 動かないよう、アクセルペダルがひっかからない位置に固定クリップ等でしっかり固定しましょう。

## 重ね敷きは**ダメ!**



2重3重の重ね敷きは厳禁! 使用中に上側のマットがアクセルペダルを押してしまったり、丸まってペダルの下に入るとブレーキが踏み切れなくなるおそれもあります。

フロアマットの使い方に関しては、必ず取扱説明書を確認しよう!



安全運転で楽しいドライブ!!

クルマの正しく安全な使い方については <http://www.anzen-unten.com>

**JAMA** 社団法人 日本自動車工業会  
JAPAN AUTOMOBILE MANUFACTURERS ASSOCIATION, INC.

〒105-0012 東京都港区芝大門1-1-30 日本自動車会館